

일괄 재생성 따라하기

일괄 재생성_따라하기.zip



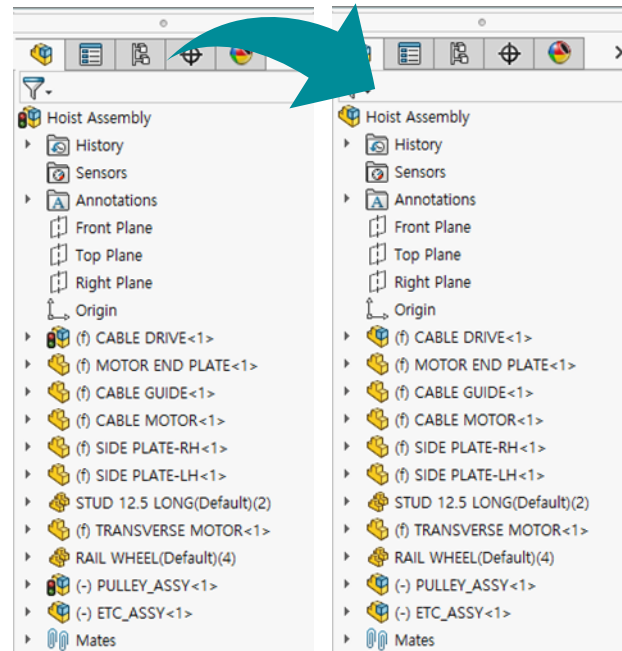
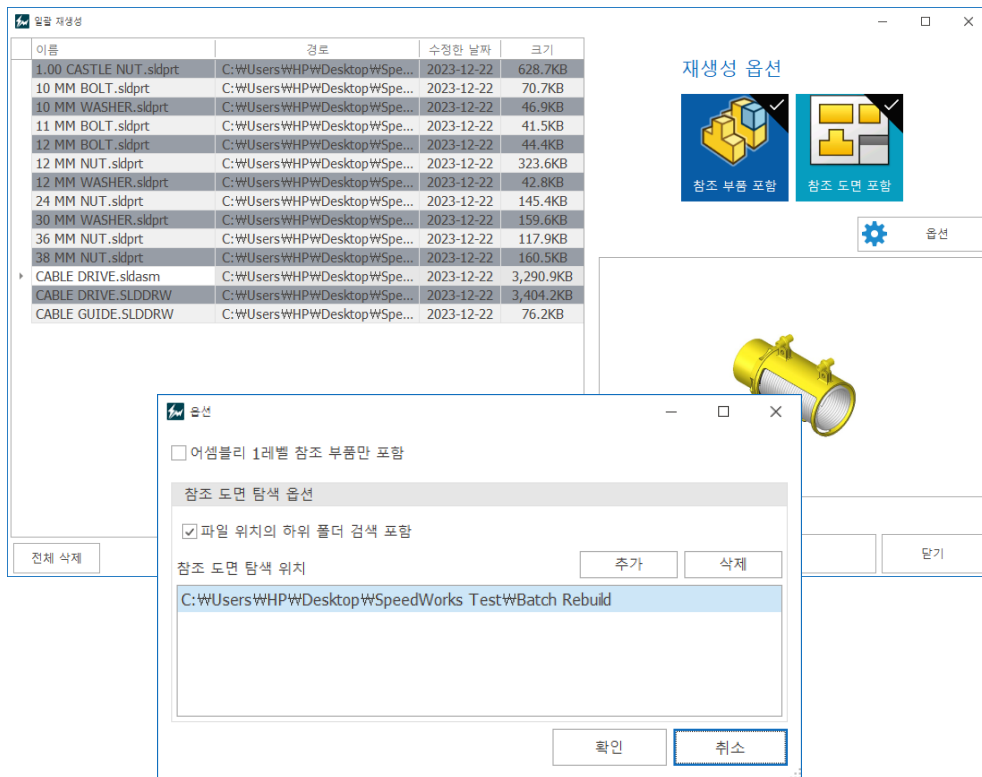
주요 기능

- ▶ 다량의 파일들을 일괄로 재생성 수행
- ▶ 참조 부품 및 참조 도면 일괄 탐색하여 재생성 수행
- ▶ 어셈블리 하위 부품 레벨부터 상위순으로 재생성 수행

업무 효과

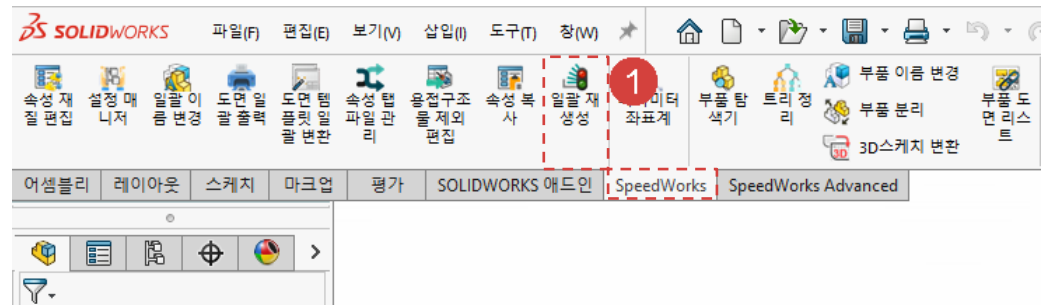
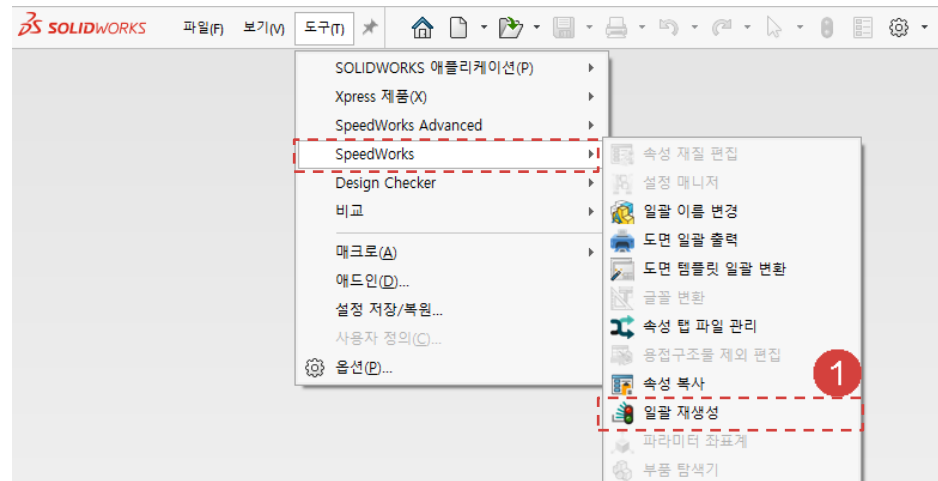
- ▶ 다량의 파일을 일괄로 재생성할 수 있어, 단순 반복 업무 감소
- ▶ 참조 부품 및 참조 도면을 자동 탐색하여, 작업 시간 단축
- ▶ 어셈블리 하위 부품 레벨부터 상위순으로 재생성하여, 파일 버전 관리 편의성 증대

강의 목표: 강의를 따라하며 일괄 재생성의 사용방법을 익힙니다.



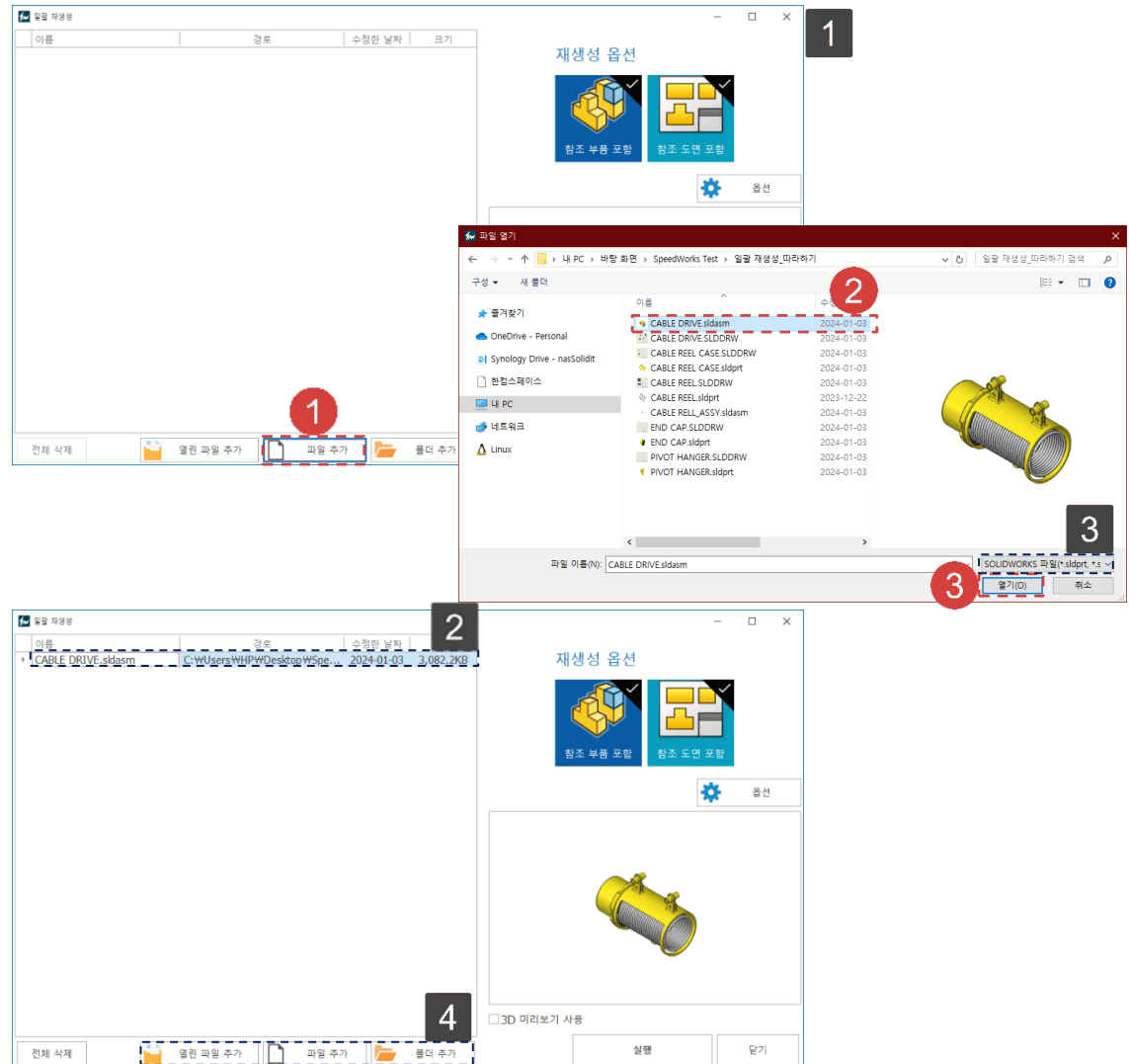
1 SOLIDWORKS 실행 - [도구] 탭 - [SpeedWorks] - [일괄 재생성]을 실행합니다.

또는 파트/어셈블리/도면 파일에서 [SpeedWorks] 탭 - [일괄 재생성]버튼을 클릭해서 실행합니다.



- 1 [파일 추가] 버튼을 클릭합니다.
- 2 예제 파일 중 'CABLE DRIVE.sldasm' 파일을 선택합니다.
- 3 [열기] 버튼을 클릭하여 파일을 추가합니다.

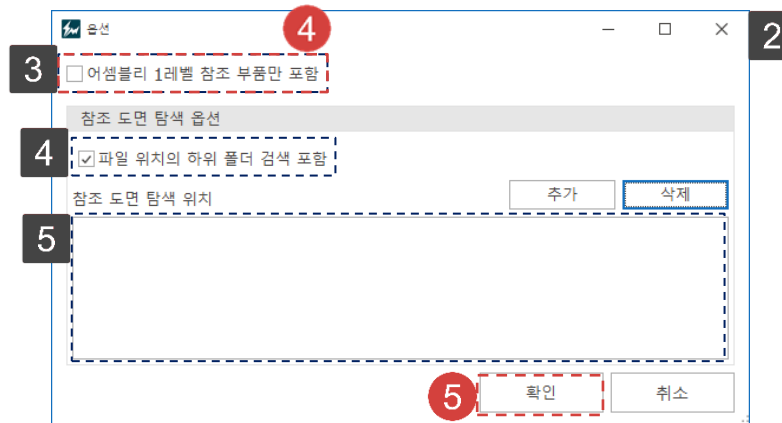
- 1 해당 화면은 일괄 재생성 화면입니다.
- 2 파일 추가가 완료된 상태입니다.
- 3 파트, 어셈블리, 도면 파일을 모두 추가할 수 있습니다.
- 4 다양한 파일 추가 도구를 제공합니다.



- 1 [참조 부품 포함]을 선택합니다.
- 2 [참조 도면 포함]을 선택합니다.
- 3 [옵션] 버튼을 클릭합니다.
- 4 [어셈블리 1레벨 참조 부품만 포함]을 선택 해제 합니다.
- 5 [확인] 버튼을 클릭합니다.



- 1 옵션이 선택 및 선택 해제된 상태입니다.
- 2 해당 화면은 옵션 화면입니다.
- 3 어셈블리 참조된 부품을 자동 탐색시, 1레벨 참조된 부품만 재생성을 수행합니다.
- 4 3D 파일에 참조된 도면을 자동 탐색시, 하위 폴더 위치의 도면 파일도 함께 검색합니다.
- 5 [참조 도면 탐색 위치]에 폴더 경로를 추가할 경우, 해당 위치를 참조 도면 검색시 탐색합니다.



1 [실행] 버튼을 클릭합니다.

1 해당 화면은 재생성 리스트 화면입니다.

2 [참조 부품 포함] 옵션에 따라 어셈블리에 사용된 부품들이 탐색됩니다.

3 [참조 도면 포함] 옵션에 따라 파일 리스트에 참조된 도면이 탐색됩니다.

4 [참조 부품 포함] 옵션과 [참조 도면 포함] 옵션 모두 활성화시, 참조 부품의 도면도 같이 탐색합니다.

5 파일 상태 열을 통해 읽기 전용 파일 상태 여부를 확인할 수 있습니다.

6 [엑셀 내보내기]를 이용하여 재생성 리스트를 엑셀 파일로 저장할 수 있습니다.

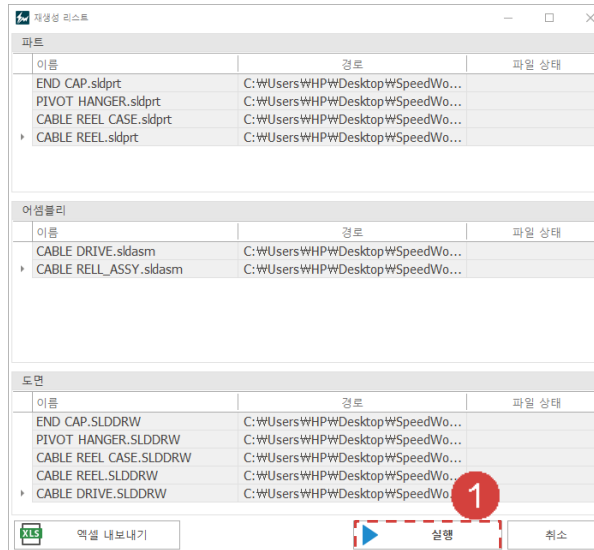
7 엑셀 내보내기된 재생성 리스트 엑셀 파일입니다.



7

	A	B	C	D
1	이름	파일 유형	경로	파일 상태
2	END_CAP.sldprt	파트	C:\Users\WHP\Desktop\SpeedW...	
3	PIVOT_HANGER.sldprt	파트	C:\Users\WHP\Desktop\SpeedW...	
4	CABLE_REEL_CASE.sldprt	파트	C:\Users\WHP\Desktop\SpeedW...	
5	CABLE_REEL.sldprt	파트	C:\Users\WHP\Desktop\SpeedW...	
6	CABLE_DRIVE.sldasm	어셈블리	C:\Users\WHP\Desktop\SpeedW...	
7	CABLE_REEL_ASSY.sldasm	어셈블리	C:\Users\WHP\Desktop\SpeedW...	
8	END_CAP.SLDDRW	도면	C:\Users\WHP\Desktop\SpeedW...	
9	PIVOT_HANGER.SLDDRW	도면	C:\Users\WHP\Desktop\SpeedW...	
10	CABLE_REEL_CASE.SLDDRW	도면	C:\Users\WHP\Desktop\SpeedW...	
11	CABLE_REEL.SLDDRW	도면	C:\Users\WHP\Desktop\SpeedW...	
12	CABLE_DRIVE.SLDDRW	도면	C:\Users\WHP\Desktop\SpeedW...	

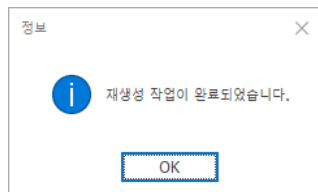
1 [실행] 버튼을 클릭합니다.



1 진행되는 상태를 확인할 수 있습니다.

2 작업이 완료되면 완료 메시지 창이 나타납니다.

3 재생성 작업 후, 자동 저장됩니다.



이름
CABLE DRIVE.sldasm
CABLE DRIVE.SLDDRW
CABLE REEL CASE.SLDDRW
CABLE REEL CASE.sldprt
CABLE REEL.SLDDRW
CABLE REEL.sldprt
CABLE REEL_ASSY.sldasm
END CAP.SLDDRW
END CAP.sldprt
PIVOT HANGER.SLDDRW
PIVOT HANGER.sldprt

수정한 날짜	유형	크기
2024-01-03 오후 5:29	SOLIDWORKS Ass...	3,013KB
2024-01-03 오후 5:29	SOLIDWORKS Dr...	3,327KB
2024-01-03 오후 5:29	SOLIDWORKS Dr...	81KB
2024-01-03 오후 5:29	SOLIDWORKS Par...	176KB
2024-01-03 오후 5:29	SOLIDWORKS Dr...	197KB
2024-01-03 오후 5:29	SOLIDWORKS Par...	3,280KB
2024-01-03 오후 5:29	SOLIDWORKS Ass...	30KB
2024-01-03 오후 5:29	SOLIDWORKS Dr...	80KB
2024-01-03 오후 5:29	SOLIDWORKS Par...	180KB
2024-01-03 오후 5:29	SOLIDWORKS Dr...	80KB
2024-01-03 오후 5:29	SOLIDWORKS Par...	347KB